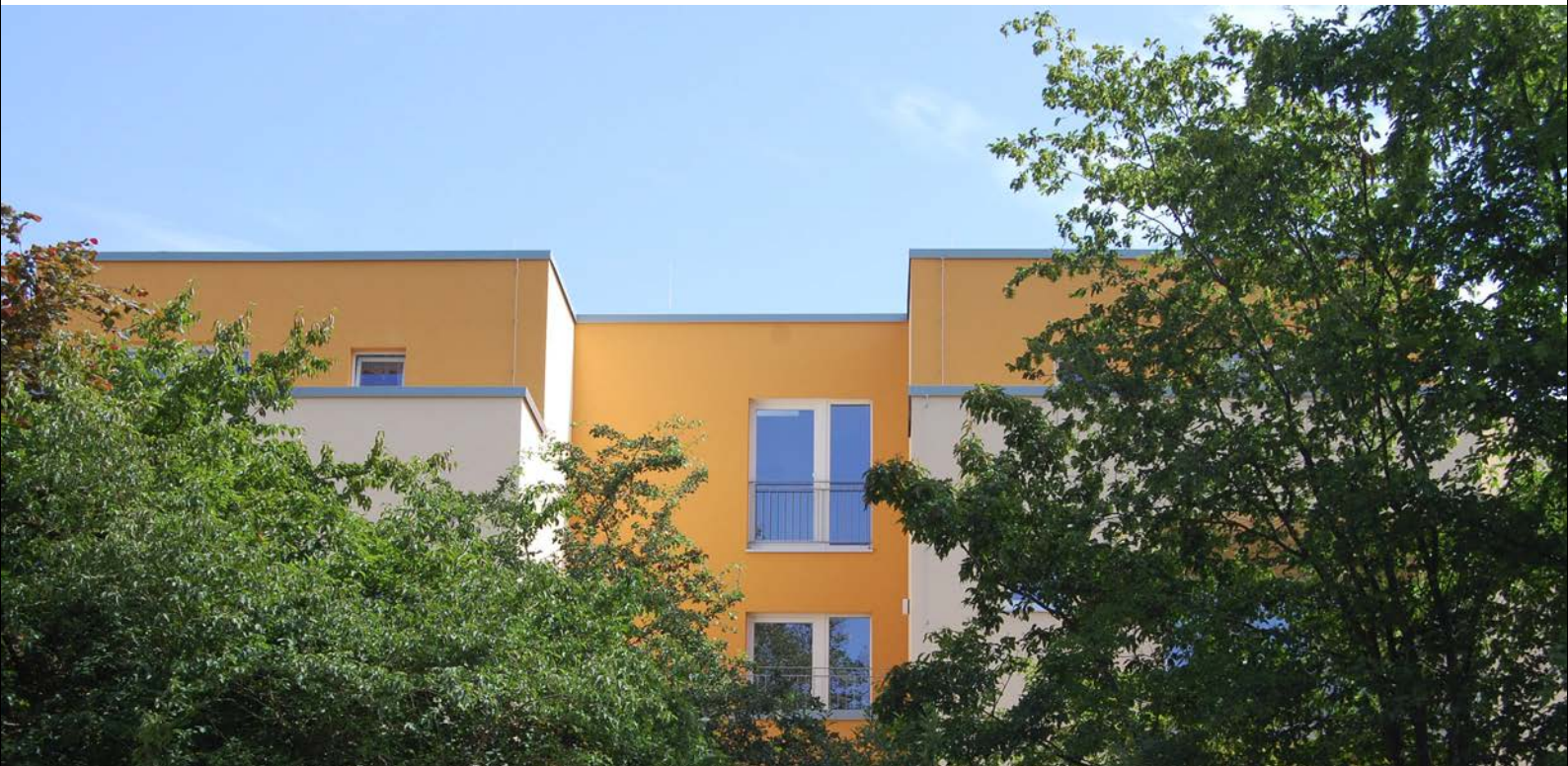


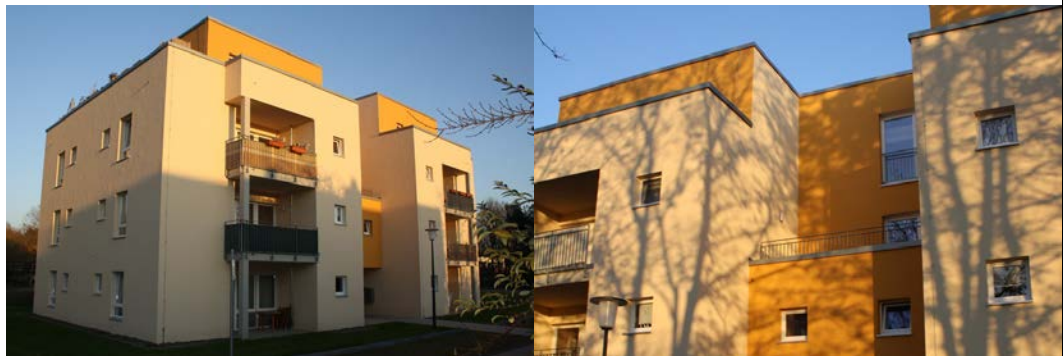
NEUBAU VON 28 BARRIEREFREIEN SENIORENWOHNUNGEN IN TROISDORF



Tätigkeitsprofil:
Leistungsphase 1-8 gemäß HOAI

Bauherr:
AWO Bezirksverband Mittelrhein e.V.

Projektnummer/ Kenndaten:
BGF : 685 m²
BRI: 2.250 m³
Baubeginn : 2009
Fertigstellung : Mai 2010
Bausumme : 2.600.000 €



Im Rahmen der Quartiersentwicklung und einer Ersatzmaßnahme für bestehende, nicht mehr zeitgemäße Seniorenwohnungen, wurden 28 geförderte Wohnungen in 2 neuen Wohnhäusern geschaffen.

Die Zielsetzung war die Erstellung von unterschiedlich großen, barrierefreien Wohnungen für ein und zwei Personen, die den Anforderungen an die DIN 18040-2 entsprechen und ganz im Sinne des "design for all" auch weitestgehend von Rollstuhlfahrern genutzt werden können.

Es entstanden 2 viergeschossige Wohngebäude, welche je 14 Altenwohnungen beherbergen. Die Konstruktion erfolgte als Mauerwerksbau mit Stahlbetondeckenplatten und Gründungsbauteilen aus Stahlbetonstreifenfundamenten mit Bodenplatte. Die Gebäude besitzen eine Lochfassade aus WDVS und Kunststofffenstern, nur die Eingangsanlagen wurden als Aluminium-Konstruktion ausgeführt.

Das Grundstück liegt in einer Flussaue, weshalb der Grundwasserspiegel im Zusammenhang mit dem Wasserstand des Flusses Agger steht. Die Gründung der Gebäude erfolgte in der vorhandenen Lehmschicht. Beide Gebäude erhielten jeweils eine Ringdrainage mit Sickerschacht, um Stauwasser an den Gebäuden zu verhindern.